

Łany 2024

# DRZ - drzwiczki rewizyjne 300 x 300 mm

## zamek krzywkowy patentowy

### Stal kwasoodporna 0H18N9 (304L, 1.4307)



## Właściwości produktu:

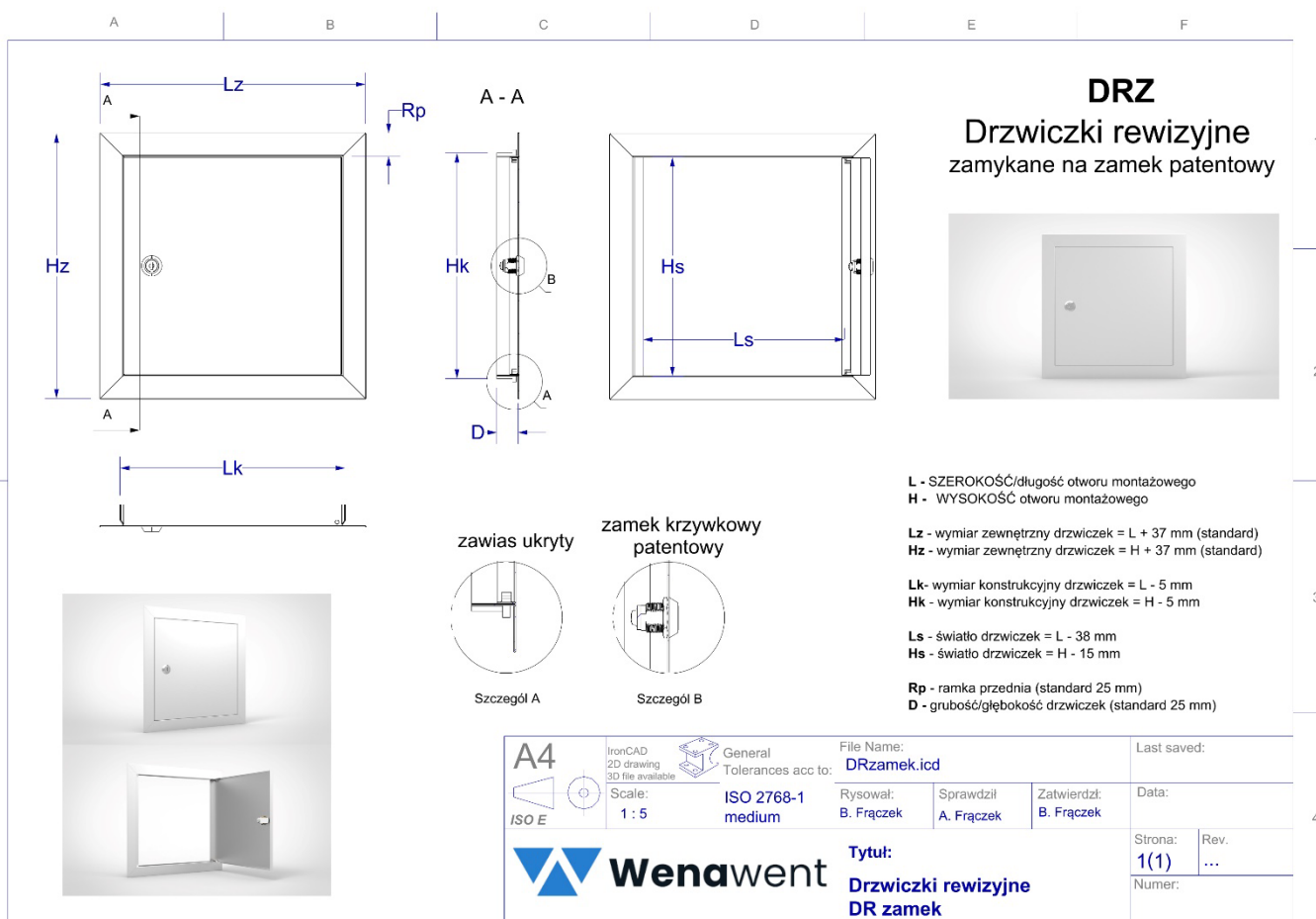
<b>Parametry produktu, wymiary</b>	Otwór montażowy L x H: 300 x 300 mm Rozmiar zewnętrzny Lz x Hz: 337 x 337 mm Głębokość D: 25 mm
<b>Opis produktu</b>	Drzwiczki rewizyjne chronią otwory inspekcyjne przed nieautoryzowanym dostępem. Zabezpieczają i maskują infrastrukturę techniczną budynku. Rewizje umożliwiają nadzorowanie, jednocześnie zapewniając bezpieczeństwo osób postronnych i urzędzeń.
<b>Materiał wykonania</b>	Stal kwasoodporna 0H18N9 (304L, 1.4307).
<b>Zastosowanie</b>	Maskowanie wnęk instalacyjnych wewnętrznych i zewnętrznych budynków. Estetyczna osłona łączów sanitarno-technicznych, szachtów, liczników, systemów wentylacyjnych itp. Zabezpieczanie infrastruktury technicznej budynku.
<b>Atest</b>	Atest Higieniczny NIZP PZH_PIB B.BK.60112.0251.2022-2
<b>Producent</b>	Produkt wykonany w Polsce.
<b>Gwarancja</b>	Gwarancja 5 lat.
<b>Opcje produktu</b>	Rozmiary na zamówienie. Inne zamknięcia: zatrask z uchwytem, zamek motylek, inne. Malowanie proszkowe na kolor z palety RAL. Możliwość zamówienia produktu z innych metali: stal kwasoodporna 316L (1.4404), stal ocynkowana, aluminium, miedź, mosiądz, tytan-cynk, alu-cynk.
<b>Montaż</b>	Montaż polega na wklejeniu drzwiczek we wnękę np. na klej montażowy, gips. Na wskazanie klienta możliwe wykonanie z kotwami montażowymi.

Łany 2024

# DRZ - drzwiczki rewizyjne 300 x 300 mm

zamek krzywkowy patentowy

Stal kwasoodporna 0H18N9 (304L, 1.4307)



This document and its contents are the exclusive property of "WENAWENT", and may not be copied, reproduced, transmitted or communicated to a third part, or used for any purpose without written permission.  
 Niniejszy dokument i jego zawartość są wyłączną własnością „WENAWENT” i nie mogą być kopiowane, powielane, przesyłane lub przekazywane osobom trzecim ani wykorzystywane do jakichkolwiek celów bez pisemnej zgody właściciela