

DRZ - drzwiczki rewizyjne

zamek krzywkowy patentowy

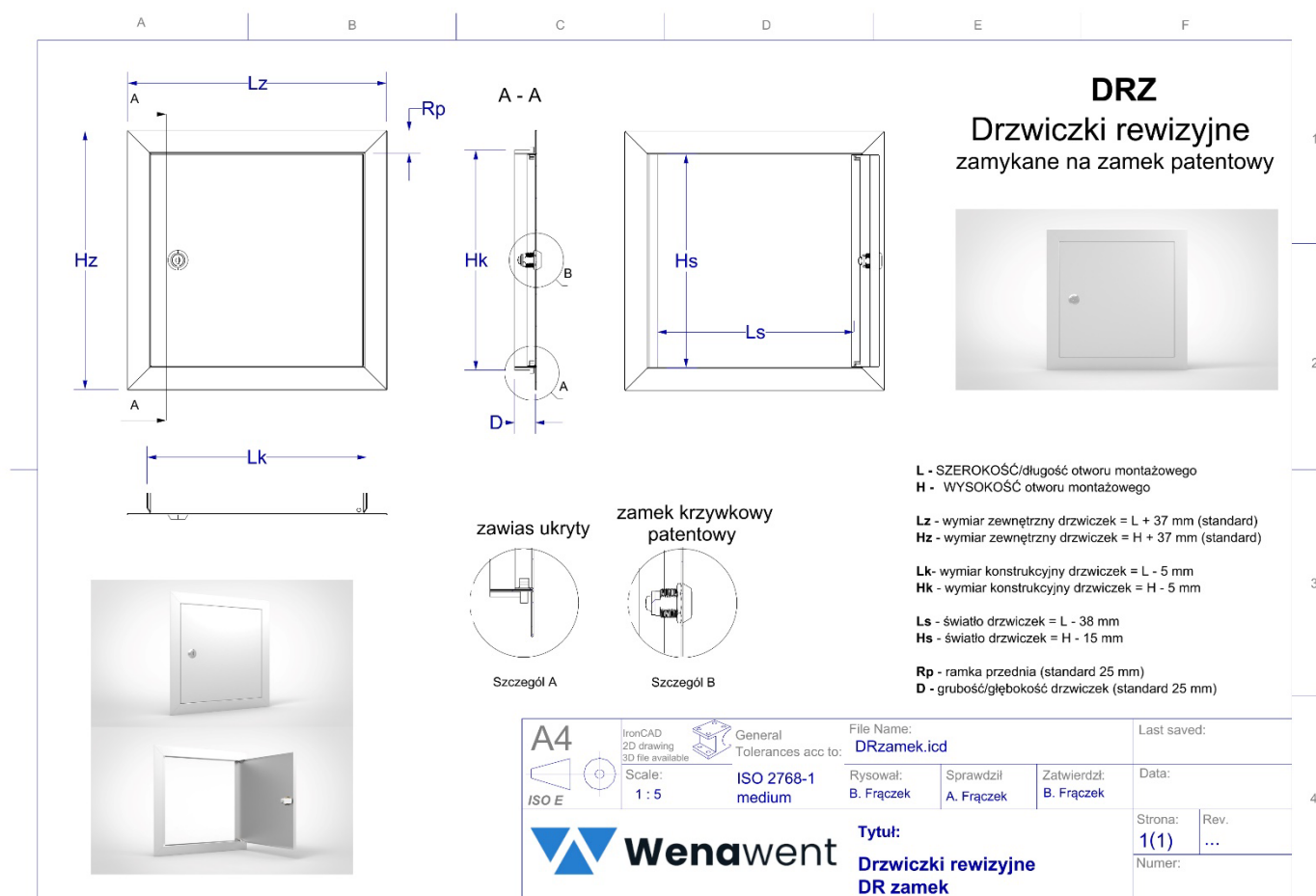


Właściwości produktu:

Parametry produktu, wymiary	Otwór montażowy: L x H Rozmiar zewnętrzny: L+37 x H+37 mm
Opis produktu	Drzwiczki rewizyjne chronią otwory inspekcyjne przed nieautoryzowanym dostępem. Zabezpieczają i maskują infrastrukturę techniczną budynku. Rewizje umożliwiają nadzorowanie, jednocześnie zapewniając bezpieczeństwo osób postronnych i urządzeń.
Materiał wykonania	Stal kwasoodporna 0H18N9 (304L, 1.4307)
Zastosowanie	Maskowanie wnęk instalacyjnych wewnętrznych i zewnętrznych budynków. Estetyczna osłona łączów sanitarno-technicznych, szachtów, liczników, systemów wentylacyjnych itp. Zabezpieczanie infrastruktury technicznej budynku.
Atest	Atest Higieniczny NIZP PZH_PIB B.BK.60112.0251.2022-2
Producent	Produkt wykonany w Polsce.
Gwarancja	Gwarancja 5 lat.
Opcje produktu	Rozmiary na zamówienie. Inne zamknięcia: klik-klak, zatrask z uchwytem, zamek motylek, klamka uchylna i inne. Malowanie proszkowe na kolor z palety RAL. Możliwość zamówienia produktu z innych metali: stal kwasoodporna 316L (1.4404), stal ocynkowana, aluminium, miedź, mosiądz, tytan-cynk, alu-cynk.
Montaż	Montaż polega na wklejeniu drzwiczek we wnękę np. na klej montażowy, gips. Na wskazanie klienta możliwe wykonanie z kotwami montażowymi.

Łany 2024

DRZ - drzwiczki rewizyjne zamek krzywkowy patentowy



This document and its contents are the exclusive property of "WENAWENT", and may not be copied, reproduced, transmitted or communicated to a third part, or used for any purpose without written permission.
 Niniejszy dokument i jego zawartość są wyłączną własnością "WENAWENT" i nie mogą być kopiowane, powielane, przesyłane lub przekazywane osobom trzecim ani wykorzystywane do jakichkolwiek celów bez pisemnej zgody właściciela.